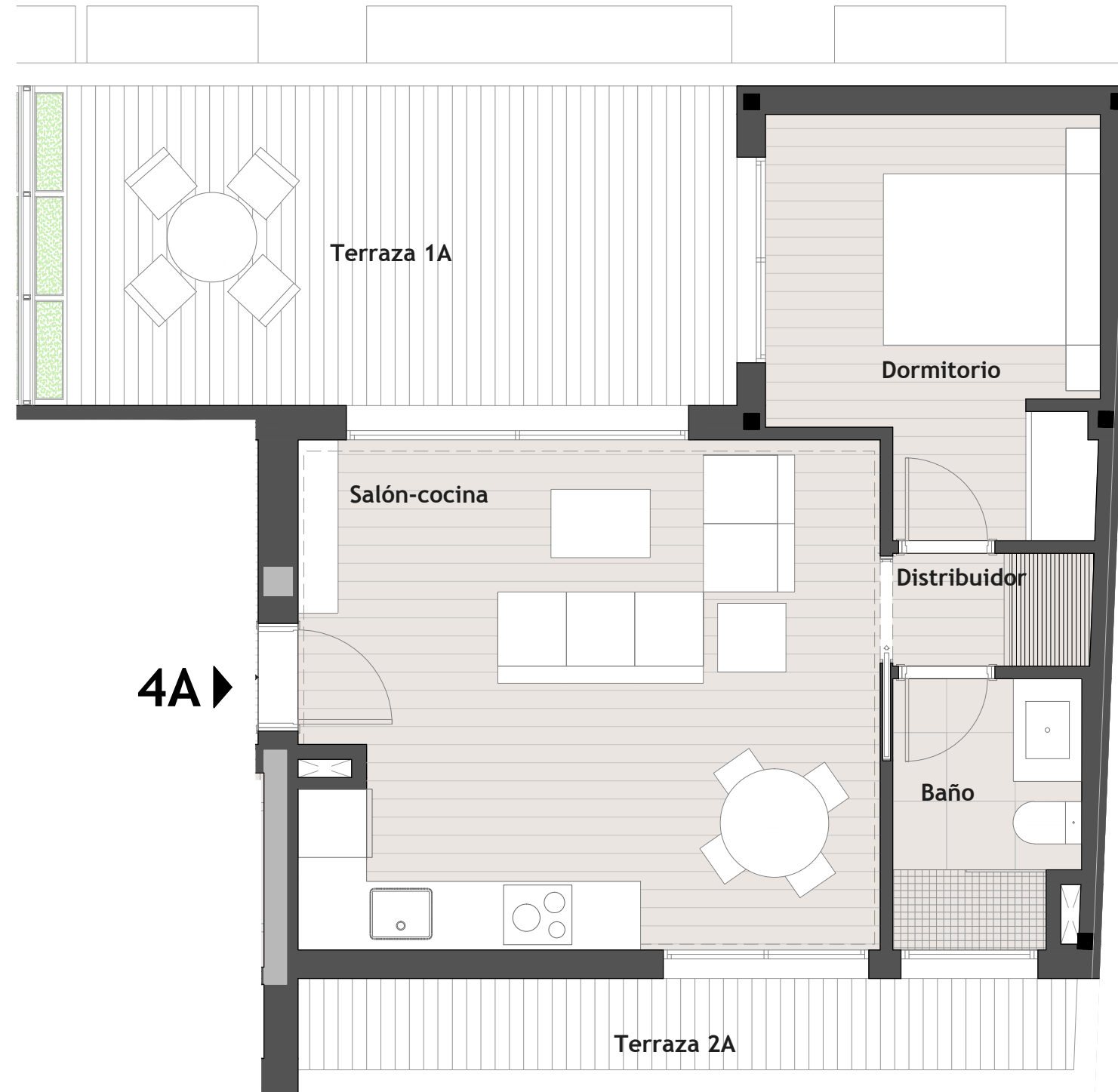
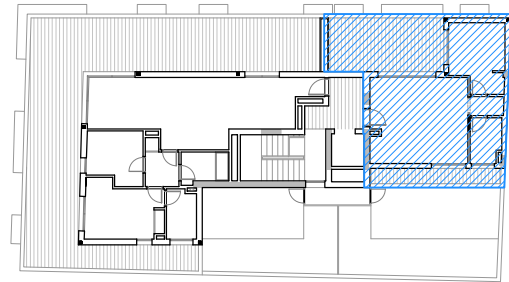


PLANTA ÁTICO
VIVIENDA 4A - 1 DORMITORIO

PLANTA ÁTICO	
TIPOLOGÍA A - 1 DORMITORIO + 1 BAÑO	
Salón-cocina	22.79 m ²
Dormitorio	9.80 m ²
Baño	3.79 m ²
Distribuidor	1.82 m ²
SUPERFICIE ÚTIL TOTAL	
Terraza 1A	16.78 m ²
Terraza 2A	5.45 m ²
SUPERFICIE CONSTRUIDA NETA	
	46.20 m ²
SUP. CONSTRUIDA REPERCUSIÓN ZZ.CC	
	55,85 m ²



El presente documento es de carácter orientativo y podrá experimentar variaciones por exigencias técnicas del proyecto. Todo el mobiliario, incluido el de la cocina es meramente decorativo. Las superficies expresadas son aproximadas pudiendo experimentar modificaciones por razones de índole técnico en el desarrollo de la ejecución del proyecto. La superficie construida expresada incluye la parte proporcional de elementos comunes y el 50% de las superficies exteriores cubiertas.