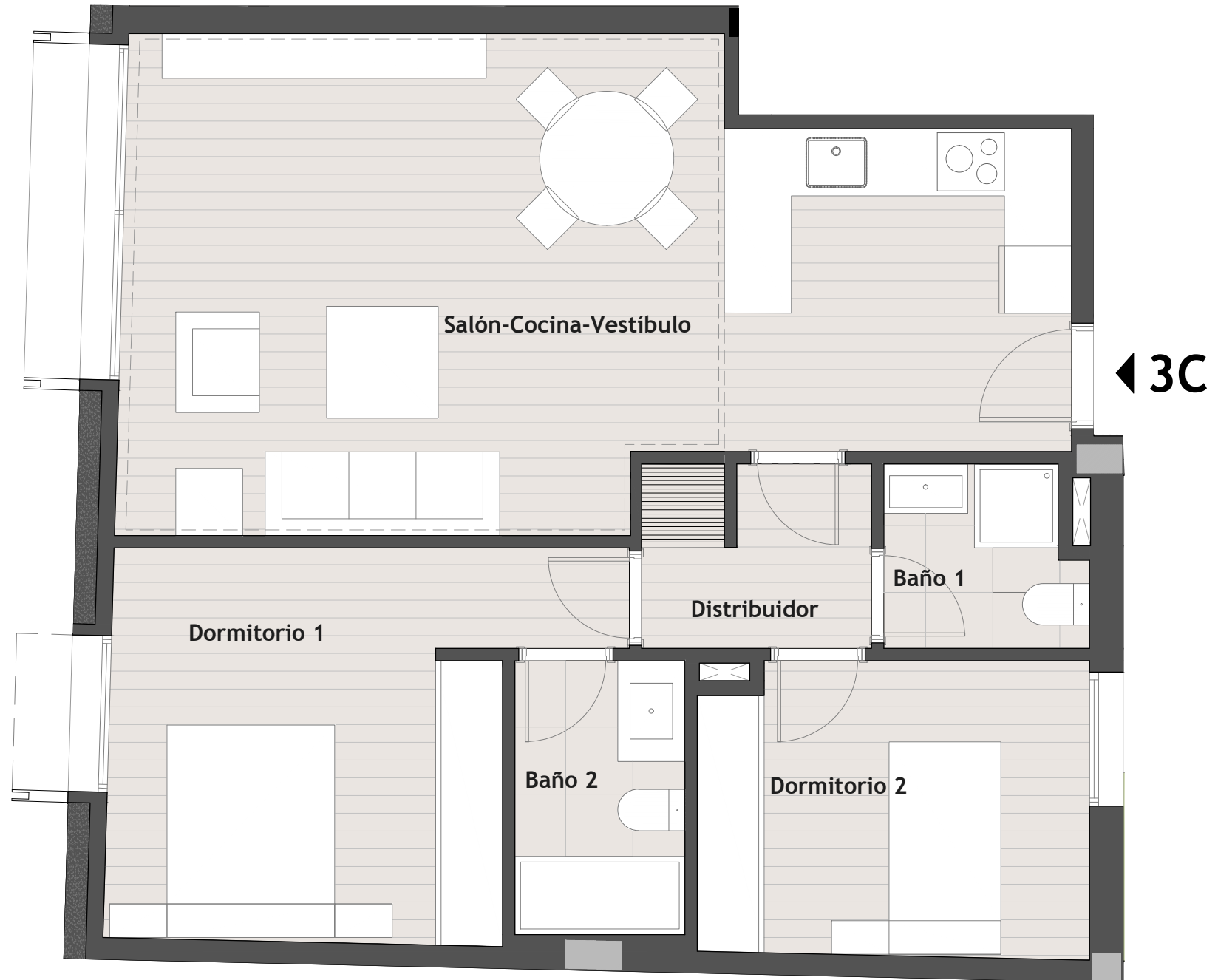
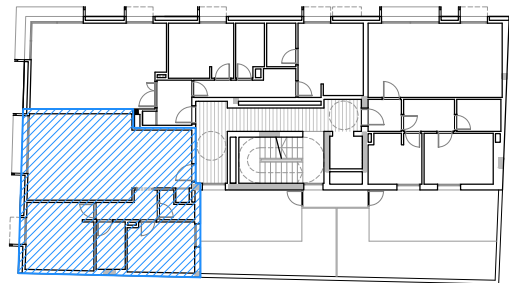


PLANTA TERCERA
VIVIENDA 3C - 2 DORMITORIOS

TIPOLOGÍA C - 2 DORMITORIOS + 2 BAÑOS

Salón-Cocina-Vestíbulo	32.55 m ²
Dormitorio 1	13.39 m ²
Dormitorio 2	9.08 m ²
Baño 1	2.80 m ²
Baño 2	3.72 m ²
Distribuidor	3.32 m ²
SUPERFICIE ÚTIL TOTAL	64.86 m²
SUPERFICIE CONSTRUIDA NETA	75.72
SUP. CONSTRUIDA REPERCUSIÓN ZZ.CC	91,53 m²



El presente documento es de carácter orientativo y podrá experimentar variaciones por exigencias técnicas del proyecto. Todo el mobiliario, incluido el de la cocina es meramente decorativo. Las superficies expresadas son aproximadas pudiendo experimentar modificaciones por razones de índole técnico en el desarrollo de la ejecución del proyecto. La superficie construida expresada incluye la parte proporcional de elementos comunes y el 50% de las superficies exteriores cubiertas.