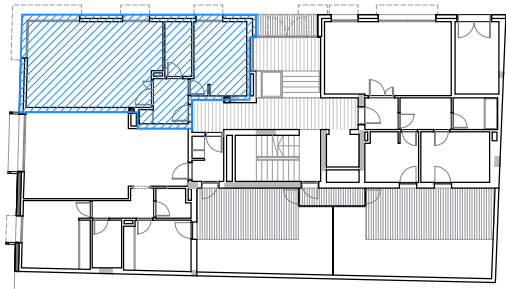
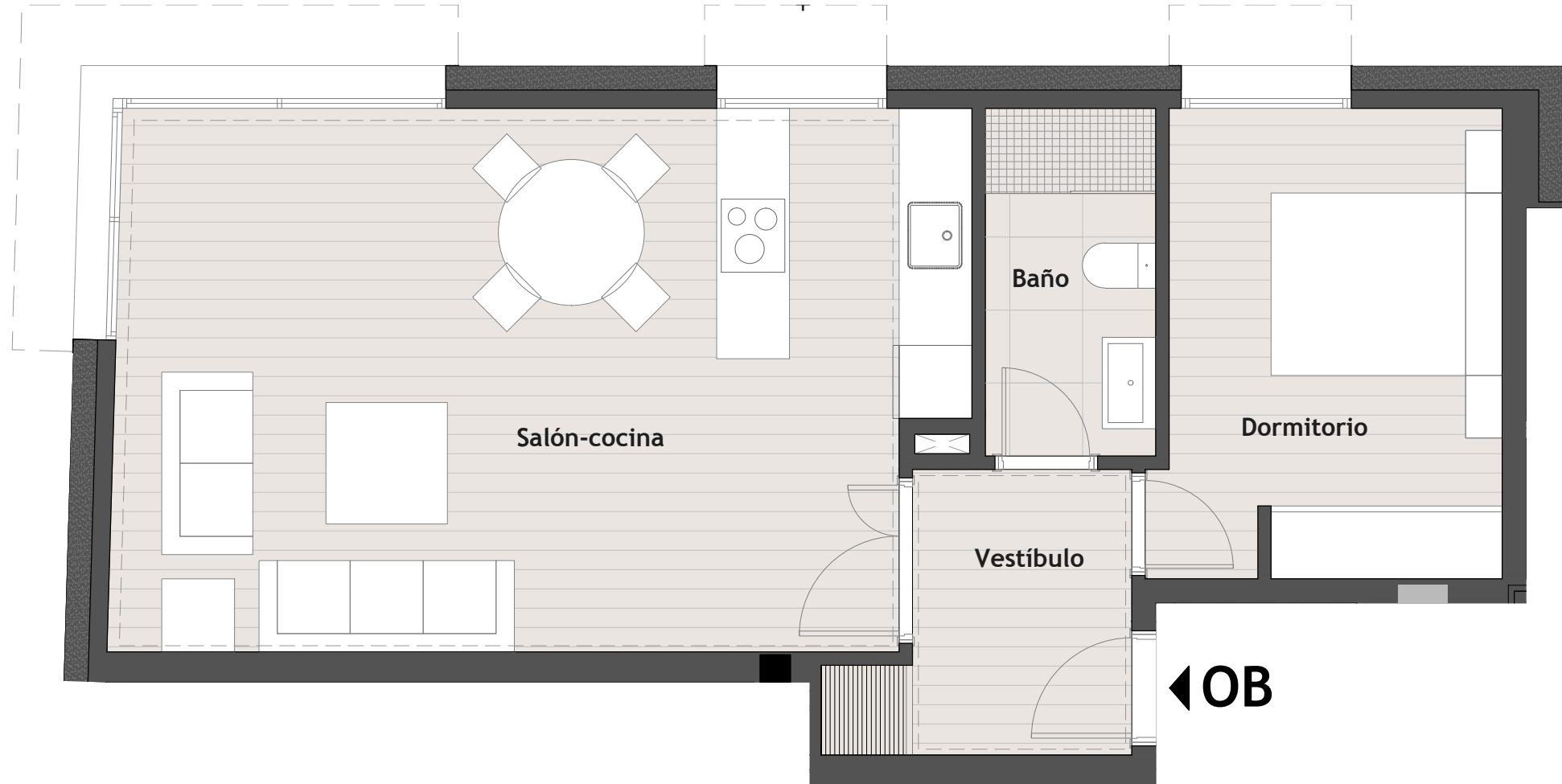


PLANTA BAJA
VIVIENDA OB - 1 DORMITORIO

PLANTA BAJA	
TIPOLOGÍA B - 1 DORMITORIO + 1 BAÑO	
Vestíbulo	4.79 m2
Salón-cocina	30.35 m2
Dormitorio	10.72 m2
Baño	4.00 m2
SUPERFICIE ÚTIL TOTAL 49.86 m2	
SUPERFICIE CONSTRUIDA NETA 59.20 m2	
SUP. CONSTRUIDA REPERCUSIÓN ZZ.CC 71,56 m ²	



El presente documento es de carácter orientativo y podrá experimentar variaciones por exigencias técnicas del proyecto. Todo el mobiliario, incluido el de la cocina es meramente decorativo. Las superficies expresadas son aproximadas pudiendo experimentar modificaciones por razones de índole técnico en el desarrollo de la ejecución del proyecto. La superficie construida expresada incluye la parte proporcional de elementos comunes y el 50% de las superficies exteriores cubiertas.